

New Ultra High Pressure Pump PRO STREAMLINE PRO I 125 provides two cutting heads with 6.200 bar

New technology increases productivity noticeable

The high-performance STREAMLINE PRO-I 125 ultra high pressure pump from KMT Waterjet is now available. The unit generates a cutting pressure of 6,200 bar. With a motor power of 125 HP (93kW), the pump produces a maximum volumetric flow of 5.4 litres per minute. This makes it for example possible to simultaneously operate two cutting heads with 0.28 mm nozzles at a pressure of 6,200 bar. Alternatively, the unit can be run with a single cutting head and a nozzle diameter of 0.40 mm to cut extremely thick materials.

- Depending on the material and thickness, the cutting speed can be increased by up to 25%.
- The high operating pressure improves the quality of the cut edges. In many cases, there is no need for reworking of the cut edges.
- Cutting with 6,200 bar significantly reduces the consumption of abrasive.
- Improved productivity because two cutting heads can work simultaneously.

Dual intensifiers working out-of-phase

The cutting pressure of 6,200 bar is produced with the help of two pressure intensifiers operated with a phase shift that pump the cutting water through a 1.6 l pressure accumulator to the cutting heads. The standard machine comes with proportional pressure control system for the stepless adjustment of the cutting pressure. It is also equipped with a pressure transducer monitoring the cutting pressure in the high pressure line. This control circuit ensures equal utilisation of the two pressure intensifiers and optimises the pressure signal which significantly affects the cutting edge quality at the workpiece. The PRO series was especially designed to enable it to be serviced and maintained easily and with no fuss. The simple, modular structure of all of the PRO systems' components makes them extremely easy to replace when worn.



Neue PRO Ultra-Hochdruckpumpe STREAMLINE PRO I 125 versorgt zwei Schneidköpfe mit 6.200 bar

Neue Technologie erhöht die Produktivität deutlich

Ab sofort ist die leistungsstarke Ultra-Hochdruckpumpe STREAMLINE PRO-I 125 von KMT Waterjet verfügbar. Das Aggregat erzeugt einen Schneiddruck von 6.200 bar. Die Leistung des 125 PS (93 KW) starken Motors fördert einen maximalen Volumenstrom von 5,4 Litern pro Minute. Damit können zum Beispiel zwei Schneidköpfe mit einem Düsendurchmesser von 0,28 mm gleichzeitig mit 6.200 bar arbeiten. Alternativ kann ein Schneidkopf mit einem Düsendurchmesser von 0,40 mm bei extremen Materialstärken eingesetzt werden. Der hohe Arbeitsdruck von 6.200 bar bietet spürbare Vorteile für die Effektivität einer Schneidanlage.

- Je nach Material und dessen Stärke erhöht sich die Schnittgeschwindigkeit um bis zu 25%, in vielen Fällen sogar weit darüber hinaus.
- Der höhere Arbeitsdruck verbessert neben der Schnittkantenqualität auch die Winkeltreue. Die Nachbearbeitung der Schnittkante entfällt in vielen Fällen komplett.
- Beim Schneiden mit 6.200 bar wird spürbar weniger Abrasivsand verbraucht.
- Höhere Produktivität weil zwei Schneidköpfe gleichzeitig schneiden können.

Zwei Druckübersetzer fördern phasenverschoben

Der Schneiddruck von 6.200 bar wird von zwei Druckübersetzern erzeugt, die phasenverschoben das Schneidwasser über einen 1,6 l Druckspeicher zu den Schneidköpfen fördern. Die Standardvariante beinhaltet bereits die proportionale Druckregelung zur stufenlosen Justierung des Schneiddrucks sowie einen Druckaufnehmer, der den Schneiddruck in der Hochdruckleitung überwacht. Dieser Regelkreis gewährleistet zum einen die gleichmäßige Auslastung beider Druckübersetzer, zum anderen ein optimiertes Drucksignal, welches letztendlich für die Schnittkantenqualität am Werkstück maßgeblich verantwortlich ist.

PRO stands for waterjet cutting technology with operating pressures of up to 6,200 bar

To enable users to gain maximum benefit from this huge increase in the operating pressure, the KMT team carefully re-examined all components of the pressure line from the pump and the piping to the cutting head. This resulted in the development of the following new products:

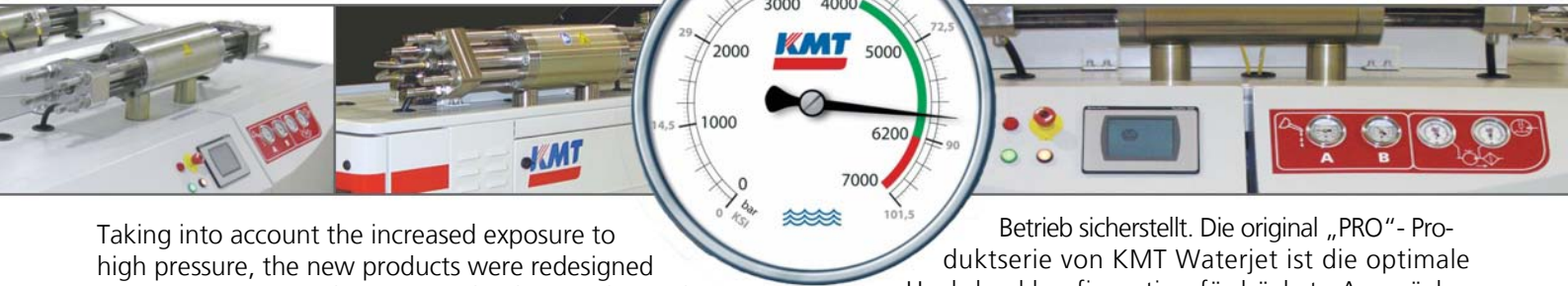
1. Ultra-High Pressure Pumps **STREAMLINE™ PRO-I**
2. Abrasive Cutting Head **ACTIVE AUTOLINE™ PRO-I**
3. Abrasive Cutting Head **ACTIVE IDE™ PRO-I**
4. Pure Water Cutting Head **AQUALINE™ PRO-I**
5. Abrasiv Management System **AMS PRO-I**
6. Valves, Tubes and Fittings **PSC PRO-I**

„PRO“ steht als Synonym für Wasserstrahl-schneiden mit 6.200 bar

Um maximalen Nutzen aus der enormen Erhöhung des Betriebsdrucks auf 6.200 bar zu ziehen, umfasste das Entwicklungsprojekt von KMT Waterjet sämtliche Komponenten des Hochdruckstrangs – von der Hochdruckpumpe über die Verrohrung bis zum Schneidkopf. Das Ergebnis ist die Entwicklung folgender brandneuer Produkte:

1. Ultra-Hochdruckpumpen **STREAMLINE™ PRO-I**
2. Abrasivschneidkopf **ACTIVE AUTOLINE™ PRO-I**
3. Abrasivschneidkopf **ACTIVE IDE™ PRO-I**
4. Purwasserschneidkopf **AQUALINE™ PRO-I**
5. Abrasiv Management System **AMS PRO-I**
6. Ventile, Rohre und Fittings **PSC PRO-I**

Alle Produkte sind in Abhängigkeit der erhöhten Druckbeanspruchung derart überarbeitet, dass ihr Standzeitverhalten einen wirtschaftlichen



Taking into account the increased exposure to high pressure, the new products were redesigned to ensure economical operation thanks to enhanced service life. The PRO series by KMT Waterjet thus offers you optimised high-pressure equipment, meeting the highest requirements with regards to reliability and cutting quality in heavy-duty continuous operation.

Maximum flexibility for any waterjet cutting application

With the STREAMLINE™ PRO ultra high-pressure pump, KMT Waterjet has extended its high-pressure pump range with an additional top model. Whether you require high volumetric flow, extremely high pressure or simply a machine with reliable standard features – the STREAMLINE™ series by KMT Waterjet offers efficient waterjet cutting solutions for all applications.

Betrieb sicherstellt. Die original „PRO“-Produktserie von KMT Waterjet ist die optimale Hochdruckkonfiguration für höchste Ansprüche in Sachen Zuverlässigkeit und Schneidqualität unter Dauerbelastung.

Maximale Flexibilität für jede Wasserstrahlanwendung

Mit der Ultra-Hochdruckpumpe STREAMLINE™ PRO erweitert KMT WATERJET seine Produktpalette an Hochdruckpumpen um ein weiteres Top-Modell. Ganz gleich ob ein hoher Volumenstrom gefragt ist, ein extrem hoher Druck oder ein einfaches Modell mit den wichtigsten Ausstattungsmerkmalen – KMT WATERJET bietet mit der kompletten STREAMLINE™-Serie für jede Anwendung das passende System für effizientes Wasserstrahl-schneiden.



KMT GmbH • KMT Waterjet Systems

Auf der Laukert 11 • 61231 Bad Nauheim • Germany
Tel: +49-6032-997-0 • Fax: +49-6032-997-274
www.kmt-waterjet.com • info@kmt-waterjet.com



www.kmt-waterjet.com